

ГАБАРИТНЫЕ, УСТАНОВОЧНЫЕ И ПРИСОЕДИНИТЕЛЬНЫЕ РАЗМЕРЫ ТРЕХФАЗНОЙ ГРУППЫ ЗХЗНОЛ(П)-СВЭЛ-6(10)М

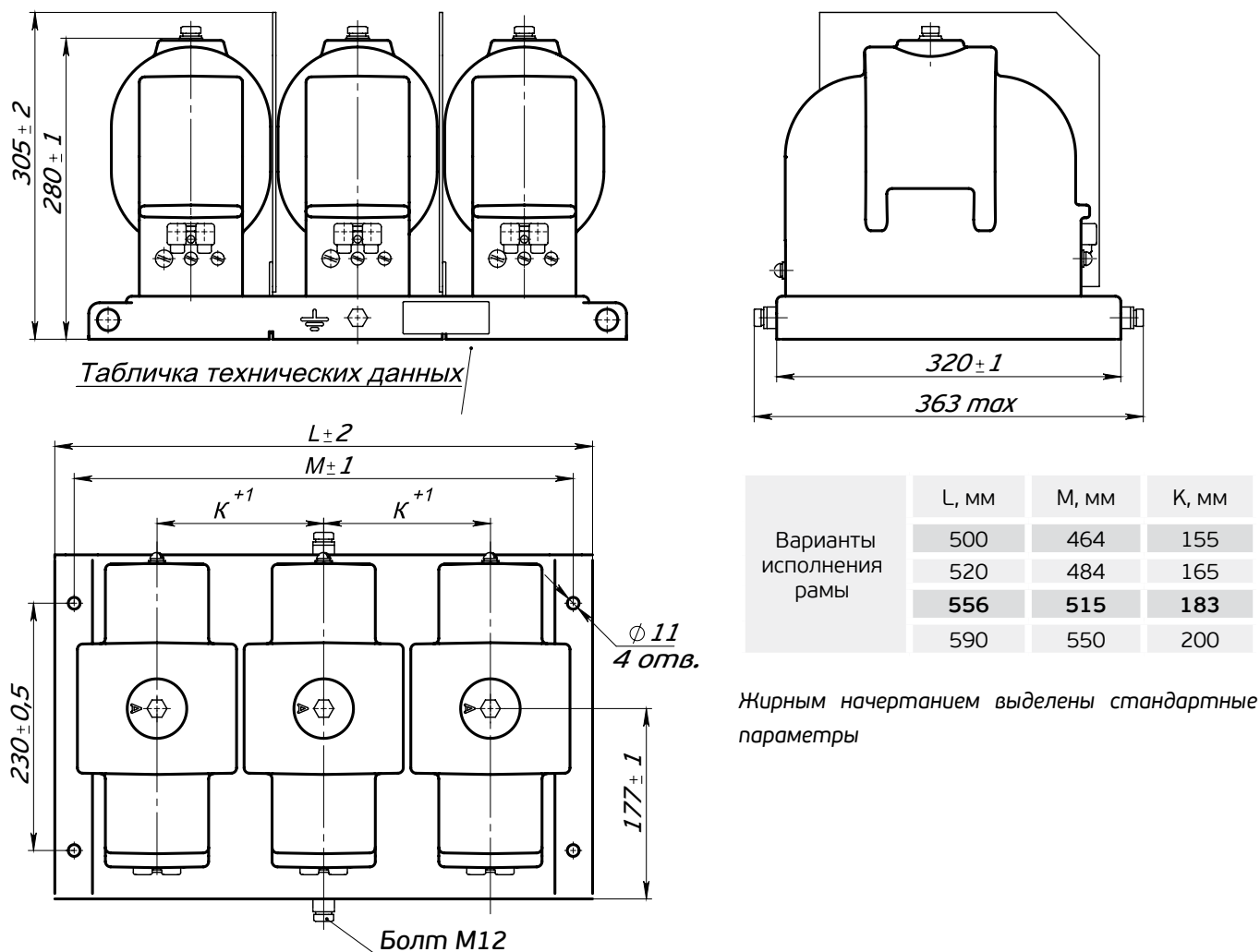


Рис.1 - Общий вид трехфазных групп ЗхЗНОЛ-СВЭЛ-6(10)М

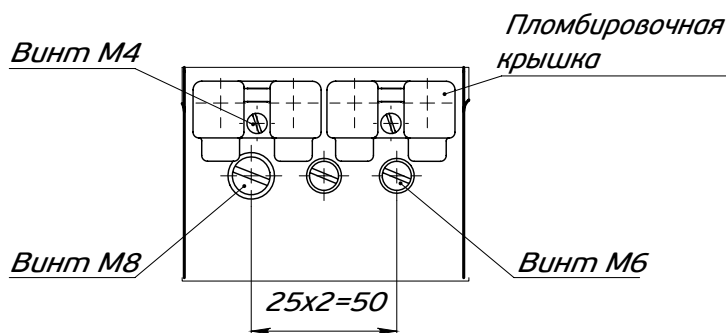


Рис.2 - Панель контактов трансформаторов ЗНОЛ-СВЭЛ-6(10)М-4

Масса max 92 кг.

СПУЭ (съемное предохранительное устройство электромагнитное)

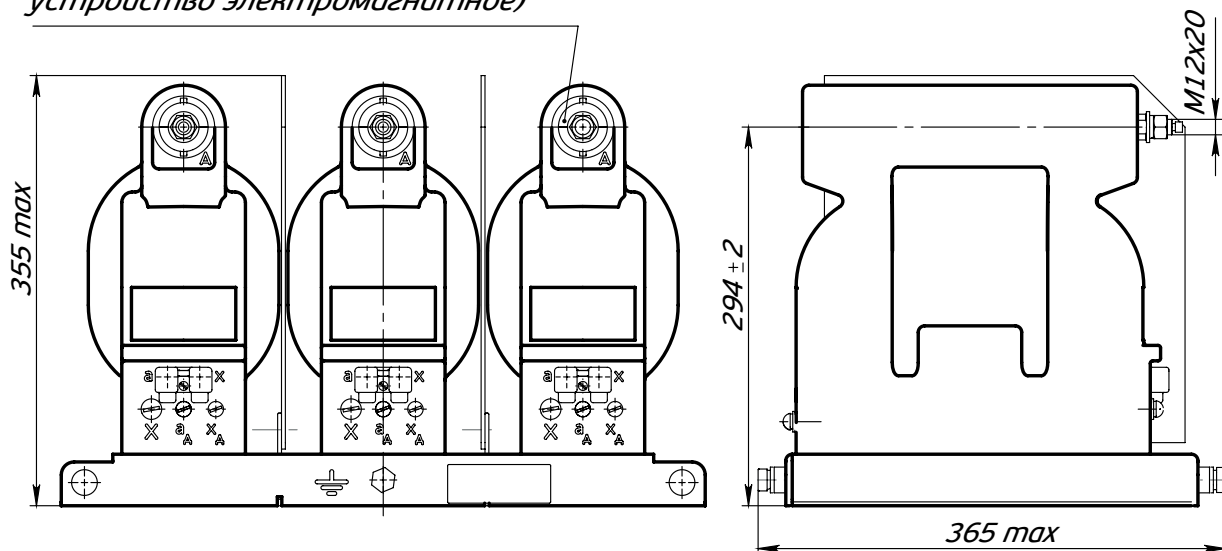


Рис. 3 - Общий вид трехфазных групп 3хЗНОЛП-СВЭЛ-6(10)М (остальное см. рис.1)

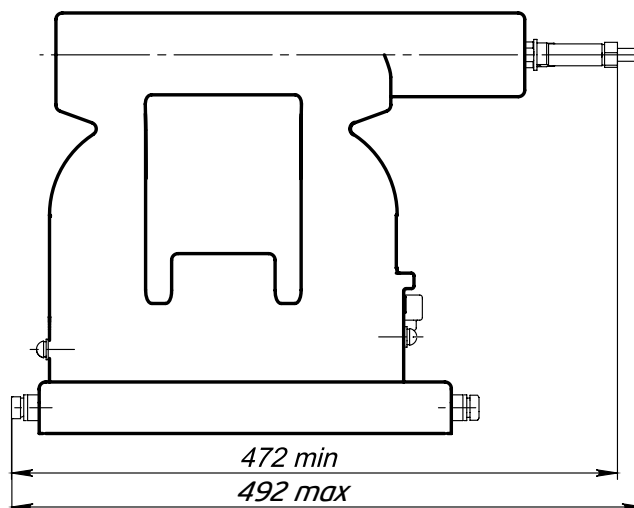


Рис. 4 - Общий вид трехфазных групп 3хЗНОЛП-СВЭЛ-6(10)М-3.3 для выкатного элемента (остальное см. рис.5)

Масса max 102 кг.

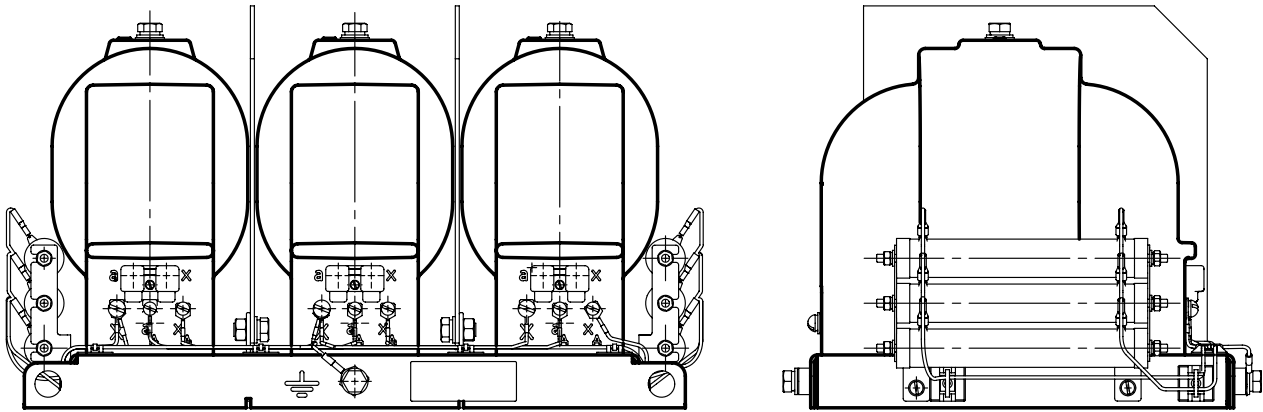


Рис.5 - Расположение резисторов на раме трехфазных групп ЗхЗНОЛ(П)-СВЭЛ-6(10)М

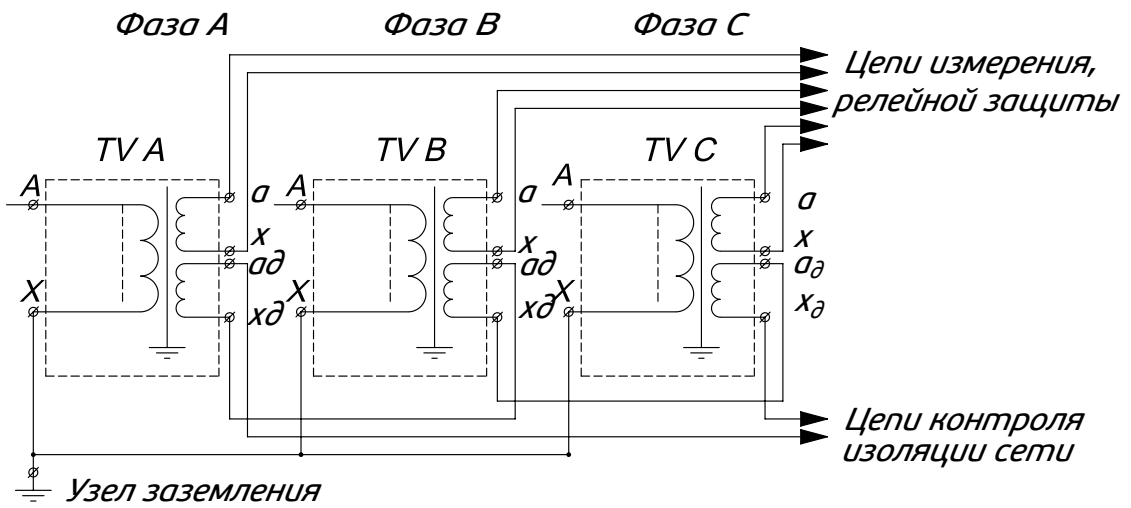


Рис. 6 - Принципиальная электрическая схема трехфазных групп ЗхЗНОЛ-СВЭЛ-6(10)М

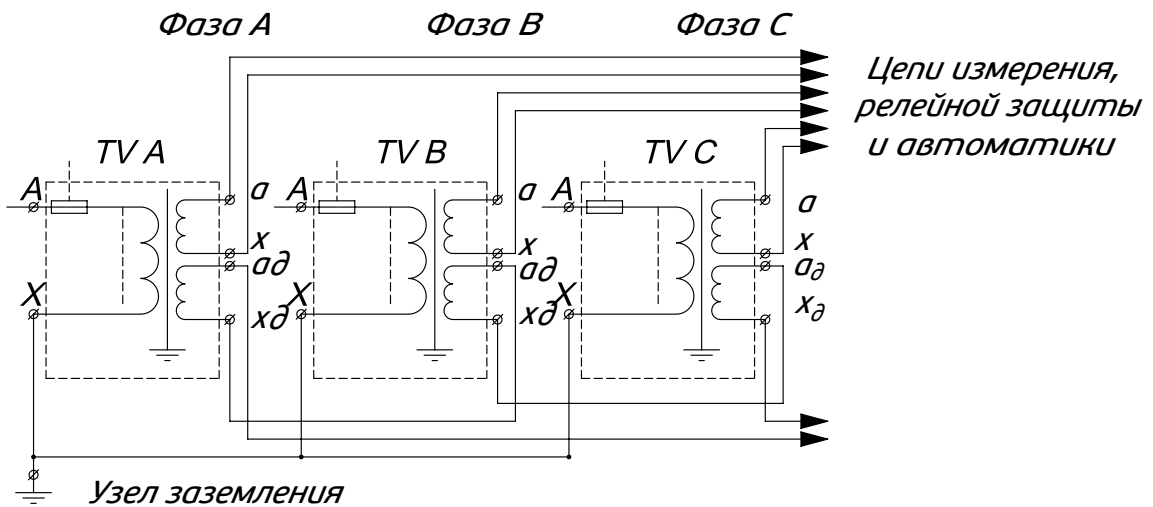
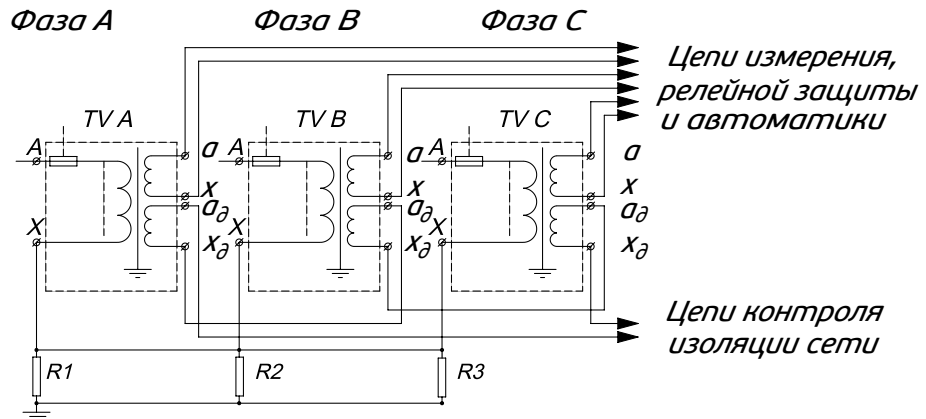
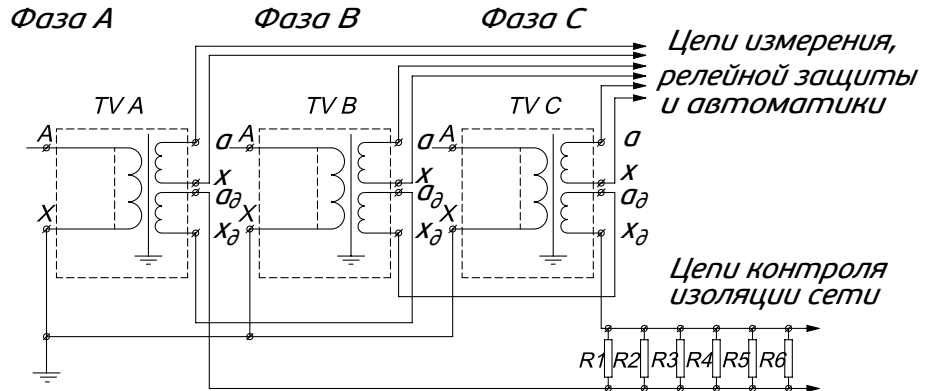


Рис. 7 - Принципиальная электрическая схема трехфазных групп ЗхЗНОЛП-СВЭЛ-6(10)М



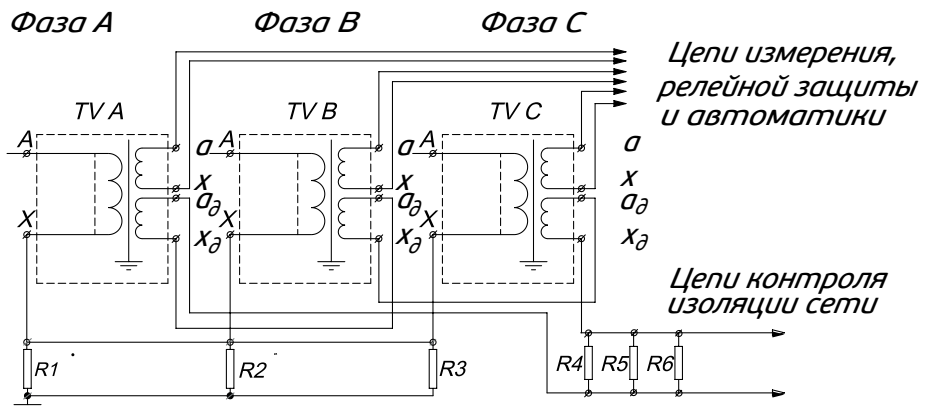
Узел заземления

Рис. 8 - Принципиальная электрическая схема трехфазных групп ЗхЗНОЛ-СВЭЛ-6(10)М с резисторами в нейтрали первичной цепи



Узел заземления

Рис. 9 - Принципиальная электрическая схема трехфазных групп ЗхЗНОЛ-СВЭЛ-6(10)М с резисторами в дополнительной обмотке



Узел заземления

Рис. 10 - Принципиальная электрическая схема трехфазных групп ЗхЗНОЛ-СВЭЛ-6(10)М с резисторами в нейтрали первичной обмотки и дополнительной обмотке